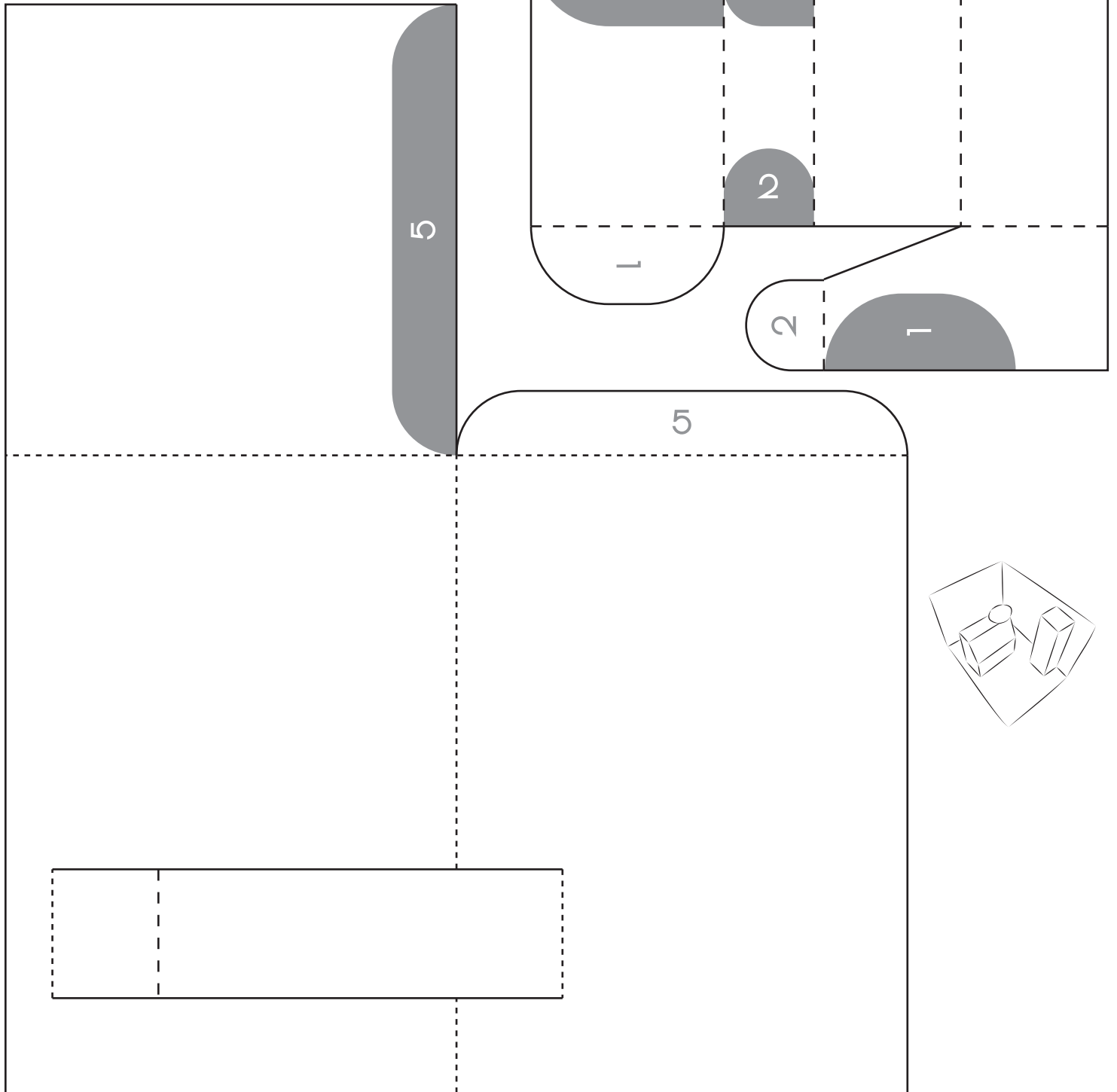



Panadería

Panadería de Barrio



 Mondo Pop-up
Papeles en otra dimensión

 @mondopopup  /mondopopup

Tips? 



Instrucciones de armado

1. Cortá las formas con una tijera (no, de podar no).
2. Plegá por los bordes punteados.
3. Encastrá las piezas (si son más de una, seguí el orden de los números).
4. Ahora personaliza tu obra pintandola con los colores que más te gusten.
5. Listo! Ahora exponé tu nueva creación donde más quieras.

